

# ХРОНИЧЕСКИЙ ЛАРИНГИТ



**Хронический ларингит** - длительный воспалительный процесс в слизистых оболочках гортани. О хроническом течении ларингита говорят тогда, когда заболевание протекает больше трех недель.

Вылечить хронический ларингит намного труднее, чем острую форму ларингита. Очень часто ларингит протекает совместно с хроническим фарингитом, трахеитом.



### **Причины развития хронического ларингита**

Развивается хронический ларингит у взрослых под действием следующих факторов:

- наличие очагов хронических инфекций (стрептококков, стафилококков, пневмококков) – синуситы, аденоидиты, кариозное поражение зубов, ринит, фарингит;
- частые переохлаждения организма;
- частые острые воспалительные заболевания верхних дыхательных путей;
- нарушения носового дыхания из-за искривления носовой перегородки, полипов (постоянное дыхание ртом);
- воздействие промышленной пыли на вредных производствах;
- высокие голосовые нагрузки, например, работа диктором или преподавателем;
- курение;
- заболевания желудочно-кишечного тракта (гастроэзофагорезфлюксная болезнь);

- длительное пребывание в помещениях с сухим воздухом.

Спровоцировать обострение хронического ларингита могут и вирусные инфекции.

## Виды хронического ларингита

Известно три формы хронического ларингита у взрослых:

- катаральный;
- атрофический;
- гипертрофический.

Подробнее об особенностях каждой формы – в разделе «Симптомы».

Протекают все виды хронического ларингита с периодами обострений и ремиссий данного заболевания.

## Симптомы хронических ларингитов

Основными клиническими проявлениями хронического ларингита являются следующие симптомы:

- чувство першения в горле;
- охриплость голоса;
- кашель;
- чувство сухости;
- снижение голоса к вечеру, вплоть до афонии.



Проявления хронического ларингита зависят во многом от вида заболевания.

### Катаральный хронический ларингит

Так катаральный вид хронического ларингита развивается при частых острых ларингитах у взрослых.

У больного все симптомы носят невыраженный характер, может быть:

- небольшой сухой кашель;
- чувство першения, щекотания в гортани;
- наблюдается небольшая гиперемия слизистой оболочки гортани;
- понижение тембра голоса к вечеру.

При развитии обострения катарального ларингита у взрослого возникают все признаки острого ларингита, усиливается кашель, афония, отхождение слизи при кашле.

### **Атрофический ларингит**

Для атрофической формы хронического ларингита характерным является развитие истончения слизистых оболочек гортани. Данная форма развивается длительно.

У больного развивается постоянное чувство сухости и першения в гортани, из-за сухости слизистых возникает частый кашель.

Может выделяться при кашле вязкая, трудноотделимая мокрота.

В гортани на слизистых можно обнаружить следующие признаки:

- красновато-серый оттенок слизистых;
- участки гиперемии на поверхности голосовых связок;
- могут возникать участки мелкоточечных кровоизлияний.

### **Гипертрофический ларингит**

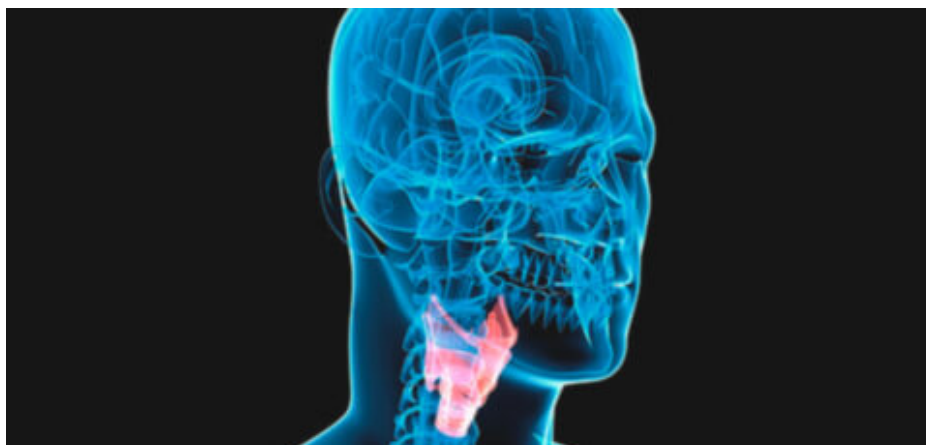
Для гипертрофической формы хронического ларингита характерно наличие таких симптомов:

- чувство инородного предмета в гортани;
- болевые ощущения в гортани во время разговора;
- выраженная охриплость голоса;
- кашель.

Признаки гипертрофического ларингита:

- серо-красный оттенок слизистых гортани;
- отек слизистой гортани;
- утолщение вестибулярных и голосовых складок («певчие» узелки, пахидермия слизистой).

Распространенные формы хронического гипертрофического ларингита не редко являются фоновым заболеванием рака гортани.



## Диагностика

При обнаружении любого из признаков хронического ларингита необходима обязательная консультация врача отоларинголога.

Проводятся следующие мероприятия для постановки диагноза:

- ларингоскопия – осмотр слизистых гортани с помощью зеркал и эндоскопических аппаратов;
- уточняются особенности развития заболевания;
- определяются возможные факторы, способствующие развитию хронического ларингита;
- при наличии гипертрофических изменений на голосовых связках, проводится биопсия узелков, бугорков, участков утолщения слизистой гортани;
- по мере необходимости может быть проведена компьютерная или магнитно-резонансная томография.

При наличии подозрений на злокачественный процесс гортани больного направляют на консультацию к онкологу.

## Лечение хронического ларингита

Одни и те же симптомы могут быть признаками разных заболеваний, а болезнь может протекать не по учебнику. Не пытайтесь лечиться сами — посоветуйтесь с врачом.

В лечении хронических ларингитов играет большую роль вид патологического процесса.

Существуют общие рекомендации при лечении любого вида хронического ларингита:

- голосовой покой на время выраженных изменений, а затем снижение нагрузок на связочный аппарат гортани;
- отказ от вредных привычек;
- избегать вдыхания вредных веществ на промышленных производствах, использование средств индивидуальной защиты;
- своевременная терапия всех воспалительных заболеваний органов носоглотки, зубов, органов желудочно-кишечного тракта;
- регулярные проветривания помещений;
- использование увлажнителей воздуха для поддержания нормальной влажности вдыхаемого воздуха;
- исключение горячих, острых, соленых, холодных продуктов.

В первую очередь при наличии хронического ларингита необходимо исключить все негативные воздействия.

Лечение хронического ларингита бывает как консервативным, так и хирургическим. Консервативное лечение подразумевает назначение комплекса медикаментов и физиотерапевтических процедур.

В стадии ремиссии может назначаться санаторно-курортное лечение.

Если консервативные меры при хроническом ларингите не помогают или не дают желаемых результатов, проводится хирургическое вмешательство. В ходе операции удаляют патологические участки слизистой оболочки гортани.

## Осложнения

Осложнения при хронических ларингитах возникают редко, только при отсутствии лечения и продолжении воздействия негативных факторов:

- парез голосовых связок (нарушается двигательная активность мышц гортани);
- возникновение удушья при значительной степени сужения просвета голосовой щели;
- потеря голоса;
- формирование доброкачественных и злокачественных новообразований гортани.

## Профилактика

Для предупреждения формирования хронического ларингита необходимо соблюдение следующих рекомендаций:

- отказ от курения;
- исключение алкоголя, острых, горячих, холодных продуктов;
- лечение хронических очагов инфекции;
- соблюдение нагрузок на голосовые связки;
- повышение уровня иммунитета;
- индивидуальные средства защиты дыхательных путей на производствах.

В качестве профилактики ларингита необходимо закалывать организм, придерживаться здорового образа жизни, уделять достаточное внимание физической активности, избегать переохлаждения, в холодную погоду тепло одеваться и стараться поменьше разговаривать на улице. Немалое значение имеет своевременное лечение (и профилактика) простудных заболеваний, а также воспалительных патологий носа и носовых пазух.

Представителям профессий, связанных с постоянным напряжением связок, следует придерживаться голосового режима (вне работы разговаривать как можно меньше и делать это тихо, а также давать связкам отдых, то есть молчать). Также таким людям рекомендуется регулярно наблюдаться у врача-фониатра.

Рекомендуется поддерживать дома чистоту (так как пыль может спровоцировать развитие ларингита) и достаточную влажность воздуха. В этом вам поможет очиститель и увлажнитель воздуха.

Людам, работающим в неблагоприятных условиях, рекомендуется после окончания рабочего дня делать профилактические ингаляции, позволяющие очистить слизистую оболочку дыхательных путей от вредных веществ (по этому поводу необходимо проконсультироваться с врачом, который подскажет оптимальный метод и лекарственный состав).